

ruToken®

Российское средство аутентификации
и защиты информации

rtAdmin

Утилита администрирования ruToken

© 2004 Компания Актив

Содержание

Содержание	2
Запуск утилиты	3
Выбор ридера	3
Получение информации о токене	4
PIN-коды по умолчанию	4
Операции Login и Logout	5
Разблокирование PIN-кода Пользователя	6
Смена PIN-кода	6
Инициализация памяти токена	7

Утилита администрирования предназначена, в первую очередь, для использования администраторами систем безопасности (офицерами безопасности).

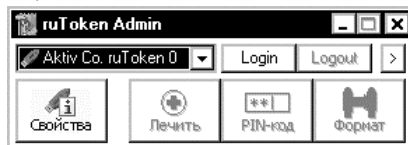
Утилита администрирования позволяет выполнять следующие операции:

- Получение информации о подключенных токенах
- Разблокирование PIN-кода Пользователя
- Установка новых PIN-кодов Пользователя и Администратора
- Инициализация памяти токена

Запуск утилиты

Для того чтобы начать работу с утилитой администрирования, нужно запустить приложение rtAdmin.exe.

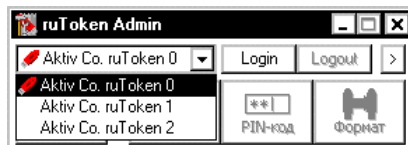
Перед запуском rtAdmin.exe убедитесь в том, что в системе установлен драйвер ruToken. Если токен не подключен, подсоедините его к свободному USB-порту. Также это можно сделать позже. При успешном запуске утилиты появится ее главное окно:



Главное окно содержит элементы управления основными функциями. Неактивные элементы будут недоступны до выполнения операции Login и ввода PIN-кода Администратора или Пользователя.

Выбор ридера

Для выполнения операций непосредственно с токеном прежде всего необходимо выбрать текущий ридер с подключенным к нему токеном. Выбор ридера осуществляется из выпадающего списка, содержащего имена ридеров. Ридеры, к которым подключены токены, отмечены в списке пиктограммой. Для выбора ридера нажмите на соответствующий элемент списка:

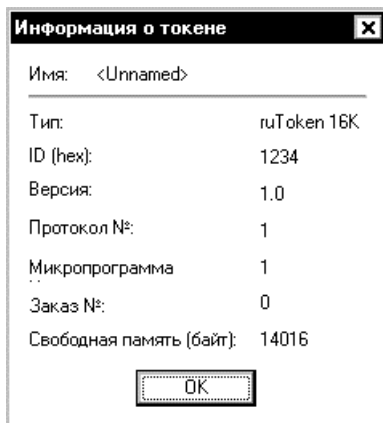


Получение информации о токене

Эта операция доступна в том случае, когда к текущему ридеру подключен токен. Для ее выполнения также не требуется ввод PIN-кода, поскольку выдается открытая (не секретная) информация и для ее получения достаточно прав доступа "Гость".

Для получения информации о токене нужно нажать на кнопку **[Свойства]** в главном окне утилиты.

После нажатия появится следующее информационное окно:



В нем отображается следующая информация:

- Символьное имя токена (Имя)
- Тип токена (Тип), включая общий объем памяти токена в килобайтах.
- ID токена в виде шестнадцатиричного числа (ID)
- Версия ruToken (Версия)
- Номер протокола обмена с драйвером ruToken (Протокол)
- Номер микропрограммы, прошитой в токен (Микропрограмма)
- Номер заказа (Заказ)
- Доступная память токена в байтах (Свободная память)

PIN-коды по умолчанию

Владелец	PIN-код владельца по умолчанию (строка символов)
Пользователь	'12345678'
Администратор	'87654321'

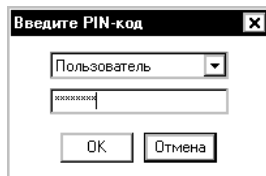
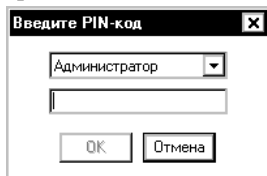
Операции Login и Logout

Для выполнения операций разблокирования токена, изменения PIN-кода и инициализации памяти нужно иметь права доступа Администратора.

После предъявления прав доступа Пользователя становится доступной только функция изменения PIN-кода Пользователя.

Для установки текущих прав доступа выполняется операция Login.

После нажатия в главном окне утилиты на кнопку **[Login]** на экране отображается диалог для ввода PIN-кода:



В диалоге требуется выбрать уровень прав доступа из развернувшегося списка (по умолчанию - Администратор) и ввести соответствующий PIN-код.

Набираемый PIN-код отображается в виде символов '*'. Всего может быть предпринято до 15 попыток ввода PIN-кода.

Если выбран уровень прав Администратора, то **по исчерпании этого количества попыток PIN-код Администратора блокируется и становится невозможным выполнять любые действия, требующие прав Администратора**. Для восстановления полной работоспособности такой токен следует направлять поставщику (в процессе восстановления токена все данные на нем будут уничтожены).

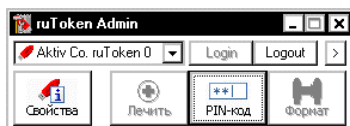
В случае ввода правильного PIN-кода активизируются ранее недоступные операции.

После ввода PIN-кода Администратора главное окно утилиты будет иметь вид:



Набран PIN-код Администратора:

Доступны для выполнения все операции с токеном



Набран PIN-код Пользователя:

Недоступны операции разблокирования PIN-кода Пользователя и инициализации памяти токена

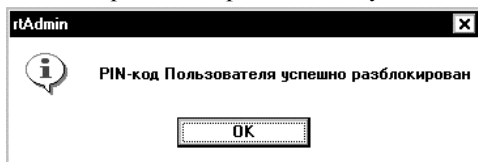
После завершения операций с токеном следует выполнить сброс текущих прав доступа (Logout), для чего нужно нажать на соответствующую кнопку. Если Logout не выполнен, по завершении работы утилиты текущими остаются назначенные права доступа.

Разблокирование PIN-кода Пользователя

Разблокирование PIN-кода Пользователя ruToken выполняется в тех случаях, когда он был заблокирован после определенного числа последовательных неудачных попыток ввода*.

Для его разблокирования нужно нажать на кнопку **[Лечить]** в главном окне утилиты.

При выполнении этой операции счетчик попыток доступа к соответствующему GCHV-объекту восстанавливается в свое исходное значение, заданное при инициализации токена. В случае корректного завершения операции отображается следующее окно:



Для выполнения этой операции необходимо, чтобы текущими были права доступа Администратора.

Смена PIN-кода

По умолчанию для PIN-кода Пользователя и PIN-кода Администратора установлены значения '12345678' и '87654321' соответственно.

При работе с ruToken значения PIN-кода по умолчанию **необходимо** изменить на собственные в целях обеспечения безопасности. Установка новых значений PIN-кодов производится после нажатия на кнопку **[PIN-код]** в главном окне утилиты:

Окно 'Смена PIN-кодов' с заголовком 'Смена PIN-кодов'. Оно содержит две секции. Первая секция 'PIN-код Пользователя' имеет поля 'Новый PIN-код:' и 'Подтверждение PIN-кода:', оба заполненные символами 'x'. Вторая секция 'PIN-код Администратора' имеет поля 'Новый PIN-код:' и 'Подтверждение PIN-кода:', оба пустые. Внизу есть чекбокс 'Авто-Login с PIN-кодом:' с установленным флажком и поле для ввода. Кнопки 'Установить' и 'Закрыть' находятся в нижней части.

Права доступа Администратора:
Доступны все группы установки PIN-кодов

Окно 'Смена PIN-кодов' с заголовком 'Смена PIN-кодов'. Оно содержит две секции. Первая секция 'PIN-код Пользователя' имеет поля 'Новый PIN-код:' и 'Подтверждение PIN-кода:', оба заполненные символами 'x'. Вторая секция 'PIN-код Администратора' имеет поля 'Новый PIN-код:' и 'Подтверждение PIN-кода:', оба пустые. Внизу есть чекбокс 'Авто-Login с PIN-кодом:' со снятым флажком и поле для ввода. Кнопки 'Установить' и 'Закрыть' находятся в нижней части.

Права доступа Пользователя:
Доступна только группа установки PIN-кода Пользователя

Диалог установки новых значений PIN состоит из трех групп:

- **PIN-код Пользователя** — группа предназначена для установки нового PIN-кода Пользователя
- **PIN-код Администратора** — группа предназначена для установки нового PIN-кода Администратора
- **Авто-Login с PIN-кодом** — опция предназначена для изменения PIN-кодов у партии токенов в пакетном режиме. При подсоединении очередного токена операция Login будет выполнена автоматически с использованием введенного здесь PIN-кода

Установка PIN-кода Пользователя и Администратора производится по отдельности. Для установки каждого из них необходимо нажать кнопку **[Установить]** в соответствующей группе. Максимальная длина PIN-кода — 16 символов, регистр учитывается.

Для смены PIN-кода Администратора необходимо, чтобы текущими были права доступа Администратора.

Владелец токена, которому разрешено менять PIN-код Пользователя, определяется политикой смены PIN-кода Пользователя, определяемой при инициализации памяти токена.

Инициализация памяти токена

Инициализация памяти предназначена в основном для того, чтобы удалить содержимое памяти токена — например, при передаче другому владельцу. После выполнения инициализации в памяти токена содержится только дерево предопределенных папок со служебными файлами, а также GCHV-объекты с PIN-кодами Пользователя и Администратора.

Для запуска инициализации нужно нажать на кнопку **[Формат]**:

Инициализация ruToken

PIN-код Пользователя:

☒ PIN-код по умолчанию

Новый PIN-код:

Подтверждение:

Попыток доступа: 15

PIN-код Администратора:

☒ PIN-код по умолчанию

Новый PIN-код:

Подтверждение:

Попыток доступа: 15

PIN-код Пользователя имеют право менять:

☐ Пользователь

☒ Администратор

☐ Пользователь и Администратор

Внимание! После форматирования токена в режиме "Пользователь" могут возникнуть проблемы при его инициализации средствами PKCS#11

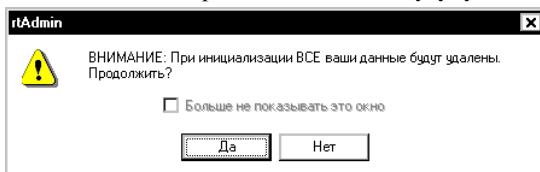
☒ Авто-Login с PIN-кодом:

Пуск Закрыть

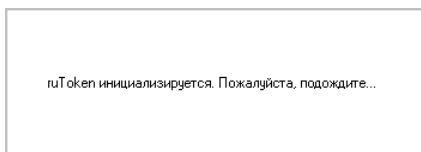
Перед началом инициализации отображается диалог, состоящий из четырех групп:

- **PIN-код Пользователя** — группа предназначена для установки нового PIN-кода Пользователя и числа попыток его ввода (диапазон от 1 до 15)
- **PIN-код Администратора** — группа предназначена для установки нового PIN-кода Администратора и числа попыток его ввода (диапазон от 3 до 15)
- **PIN-код Пользователя имеют право менять** - опция определяет политику смены PIN-кода Пользователя. При этом необходимо учитывать, что третий вариант смены PIN-кода - “Пользователь и Администратор” — доступен только для токенов, имеющих микропрограмму #3 и выше (см. **[Свойства]** в главном окне утилиты).
- **Авто-Login с PIN-кодом** — опция предназначена для инициализации партии токенов в пакетном режиме

После нажатия на кнопку **[Пуск]** выводится предупреждение о том, что все данные в ruToken при инициализации будут уничтожены:



После подтверждения запускается сам процесс инициализации, прерывать который нельзя:



Для выполнения этой операции необходимо, чтобы текущими были права доступа Администратора.

Если при пакетном форматировании в поле “Авто-Login с PIN-кодом:” введен неверный PIN-код Администратора, то при подсоединении следующего токена будет предложено набрать PIN-код еще раз и подтвердить его использование (см. рис. слева):

The image shows two side-by-side screenshots of a PIN entry dialog box. Both dialog boxes have a title bar that reads "Введите верный PIN-код Администратора" (Enter the correct Administrator PIN) with a close button (X) on the right. The left dialog box contains a text input field with "*****" inside, a checkbox labeled "Использовать этот PIN-код для Авто-Login" (Use this PIN code for Auto-Login), and two buttons at the bottom: "OK" and "Отмена" (Cancel). The right dialog box contains a text input field with "*****" inside, a checkbox labeled "Включить Авто-Login с этим PIN-кодом" (Enable Auto-Login with this PIN code), and two buttons at the bottom: "OK" and "Отмена" (Cancel).

Если пакетное форматирование не используется, то при присоединении нового токена каждый раз будет запрашиваться PIN-код Администратора (см. рис. справа).